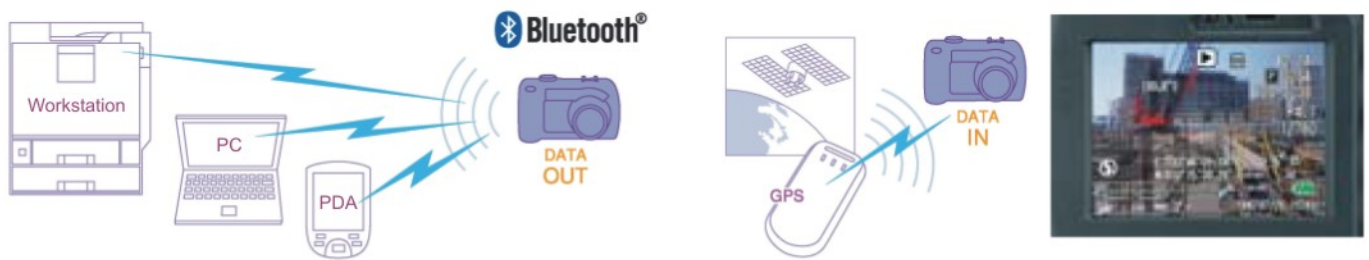


MÁY ẢNH RICOH VỚI GPS

Liên kết các ảnh bạn chụp với bản đồ



Sử dụng máy ảnh số RICOH 500SE với máy GPS hỗ trợ Bluetooth để chụp ảnh có lưu tọa độ nơi chụp.

Sử dụng phần mềm GPS-Photo Link phiên bản dành cho máy RICOH để:

- Tạo tệp ArcGIS Shape
- Liên kết với Google Earth
- Đánh dấu vị trí chụp ảnh với tọa độ từ GPS
- Liên kết với trang Web có bản đồ

GPS-PHOTO LINK: PHIÊN BẢN CHO MÁY RICOH

GeoSpatial Experts phát triển phần mềm GPS Photo Link riêng biệt cho máy ảnh RICOH.
Với sự trợ giúp của phần mềm này, ảnh chụp cùng với toạ độ địa lý được lấy ra từ máy
và liên kết với các phần mềm ứng dụng.

Tính năng kỹ thuật:

- Tạo ra cơ sở dữ liệu địa không gian riêng biệt hoặc trong khuôn dạng Shape
- Sử dụng ký hiệu mũi tên để định hướng chụp
- Hiển thị phối cảnh 2D hoặc 3D trong Google Earth hoặc ArcGIS
- Trình diễn các tệp âm thanh trong một cửa sổ riêng
- Chỉ cần nhấn vào điểm đánh dấu là ảnh sẽ hiện ra
- Hỗ trợ GPX của Garmin's MapSource

Tính năng kỹ thuật của máy ảnh RICOH:

- 8.13 triệu điểm ảnh và phóng quang học 3x
- Hỗ trợ Bluetooth (model B) và mạng không dây (model W)
- Máy ảnh được thiết kế chống va đập, nước, bụi cát, làm việc trong môi trường khắc nghiệt. Có thể rửa máy bằng nước và chụp dưới nước ở độ sâu 1m
- Máy ảnh có 5 trường ghi nhớ cho mỗi bức ảnh. Những trường này có thể dùng để đặt tên và lưu các thông tin bổ trợ
- Hệ thống chống nhòe tăng độ nhạy của máy. Pin lithium-ion cho phép chụp 400 ảnh liên tục
- Chức năng khoá GPS cho phép lưu lại vị trí của đối tượng và sau đó quay trở lại để chụp ảnh.



Watermarked Photo



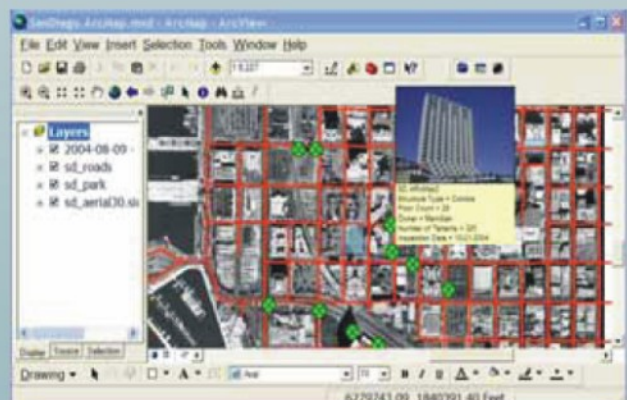
Website overview



Google Earth

ESRI ArcView 8.x và 9.x:

- GPS-Photo Link: Cho phép bạn nhập các ảnh chỉ bằng một lần bấm phím ArcGIS Plug-in.
- Tạo ra cơ sở dữ liệu riêng hoặc trong khuôn dạng Shape
- Tạo ra lớp hiển thị với các thông số: Trường nhìn máy ảnh, khoảng cách, tiêu đề. Sử dụng biểu tượng mũi tên hoặc con trỏ để xoay hướng chụp ảnh.
- ESRI ArcView mở rộng liên kết các ảnh ở khuôn dạng Shape. Chỉ cần nhấn vào điểm đánh dấu là ảnh có toạ độ sẽ được hiển thị.
- Hiển thị ảnh ở dạng nguyên gốc hay theo kiểu watermark.



Hãy liên hệ với chúng tôi để biết thêm thông tin chi tiết

Website: <http://www.geoinfo.com.vn>

Điện thoại: 04-7562417 E-mail: info@geoinfo.com.vn

